



Golvplattor



wasasten
of sweden

Hårda golv skapar rum för det mjuka.

Golvet påverkar hela rummets karaktär. Men också människorna som vistas i rummet. Att lägga ett golv av natursten är att ta ställning för ett helt naturligt material. Ett levande golv där färg- och mönstervariationer skapar individualitet åt rummet, ett golv som andas och släpper igenom fukt.

Det är att tänka långt.

Och på längre sikt även ekonomiskt.

Ofta läggs stengolv i offentliga miljöer där det får utstå extrema påfrestningar. Det finns nämligen vissa stensorter som är så slitstarka att golv av dem i princip inte går att slita ut. Som t o m är svåra att repa.

Ytbehandlingen gör att golven också är extremt lätt- och snabbstädade: allt som behövs är lite vatten och såpa. De – för andra golv – så vanligt förekommande kemikalierna behövs inte, utan riskerar i stället att förstöra naturstengolvet. Precis som de förstör miljön.

När du väljer golv i natursten bör du tänka på vilken miljö som det kommer att befinna sig i. T ex om det är ett våtutrymme eller en plats där det ofta förekommer fukt. Fast även när det är blött får såväl skor som nakna fötter fästa i golvet.

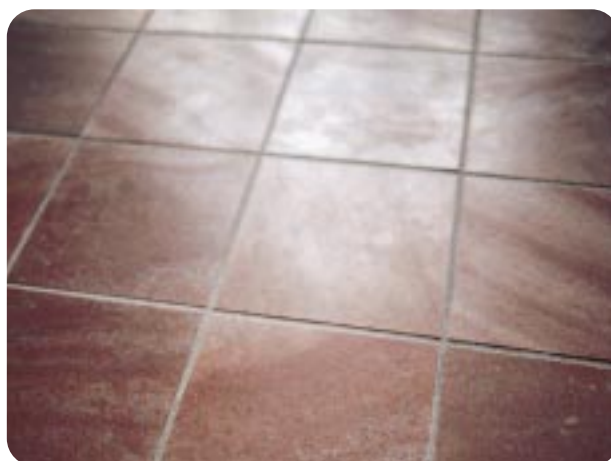
Det finns en rad olika sätt att få fram dekorativa mönster i golvet. Genom att stenen är ett levande material, har varje platta i sig sitt individuella mönster och färg. Men här handlar det snarare om små nyanser. Vill du skapa ännu större effekter kan sågningen av sten, dess ytstruktur, mönster, form eller fogning vid själva utläggningen skapa mönster. Ytbehandlingen påverkar självfallet även stenens utseende. Du kan också välja att arbeta med olika stensorter för att på så sätt skapa den önskvärda effekten med färg eller struktur.

De mest passande ytbehandlingarna för golvplattor inomhus är polerad, slipad eller flammad.

Med golvsockeln ramar du slutligen in resultatet.

Du kan välja sockel med samma ytbehandling som golvplattorna, eller markera den med en annan yta. Vad du än väljer är en sockel av natursten mycket stryktålig, ja den skyddar väggen från både dammsugare och stötar.

Med golv av natursten skapas rum för människor.



Standardmått	305 x 305 x 10 mm 305 x fallande x 10 mm
Specialmått	305 x 150 x 10 mm 150 x 150 x 10 mm
Ytbehandling	Polerad, slipad eller flammad.
Golvsocklar	70-150 mm höjd, fallande längder.
Rengöring	Vatten, ibland med stentvål eller såpa.

Form och funktion i naturlig samklang. I samarbete med stenleverantörer runt om i världen hittar vi de bästa stensorterna i olika färger. Och tillsammans med svenska designers tar vi fram produkter med både form och funktion. Gemensamt för alla våra produkter är att de uppfyller de högt ställda kraven på mått noggrannhet enligt naturstensnormen PINS 2000. Wasasten är miljö- och kvalitetscertifierat enligt ISO 14001 och ISO 9002. Har du några frågor är du alltid hjärtligt välkommen att ringa till oss.